

NISEKO FOOT PATH MAP

ニセコ フットパス



自然と歴史の道

製作・編集：ニセコ・ようていフットパス推進協議会
発行：ニセコリゾート観光協会

福井地区コミュニティセンター ▶ 名無川神社 ▶ 相馬神社 ▶ 福井地区コミュニティセンター

～雄大な風景を楽しみながら田畑のかたわらを歩くコース～

福井コース [全長12.0km / 約3時間30分]

バス停「宮田小学校前」 ▶ 諏訪(元町)神社 ▶ 道の駅ニセコビューテラサ

～川沿いに、田畑と様々に変化する風景を楽しめるコース～

宮田コース [全長9.0km / 約3時間]

田畑と風景のさだ道

ミルク工房 ▶ 畠我神社 ▶ 東啓園 ▶ ニセコ駅

～観光バスや遺跡・史跡などの歴史を巡るコース～

東山・畠我コース

モイワスキー場 ▶ 林道ニセコモイワ線 ▶ 林道ニセコ東山線 ▶ ミルク工房

～自然豊かなアスレツ山麓の林道を歩くコース～

ニセコアスレツ山麓コース

自然と歴史の道 [全長11.0km / 約3時間30分]

ニセコ駅 ▶ 親子の坂 ▶ 有島記念館 ▶ 第2カシノベツ川沿い ▶ ニセコ駅

～有島地区を中心に農場時代の歴史を巡るコース～

文学・歴史の散歩道 [全長10.6km / 約3時間20分]

コース紹介

支庁洞爺国立公園・ニセコ積丹小樽海岸国立公園に囲まれた自然豊かなニセコ町。雄大な田畑が広がる一方でリゾート地として宿泊施設や観光のお店が立ち並ぶ瀬酒な雰囲気もっています。

「ニセコフットパス」は、ニセコ町を歩くことを楽しみながら、自然・観光・農業といった町の特徴を活かし、それぞれに特色のある全5コース(3地区)となっています。

ニセコフットパス

フットパスのマナー

- ① 住んでいる人の生活と仕事に敬意を払いましょう。
- ② 火の管理には十分注意しましょう。
- ③ 農地を通るときは畑などに立ち入らないようにしましょう。
- ④ 家畜・作物・農具に手を触れないようにしましょう。
- ⑤ ゴミは持ち帰りましょう。
- ⑥ 野生動物・植物を守りましょう。
- ⑦ 不必要な騒音は立てないようにしましょう。

フットパスを楽しむための注意

- ① 長時間歩くのに適した服装・装備をご用意ください。
- ② コースによってはトイレや休憩場所がない所もあります。事前にご確認ください。
- ③ 一般車両や農業車両の往来には十分に気を付けましょう。
- ④ 農作業中の車両には近づかないでください。

ご利用の際の事故や怪我は自己責任となります。無理をせず安全第一でお楽しみください

アクセス

マイカー
・札幌(中山峠経由)…105km/120分
・千歳(美笹峠経由)…100km/120分
・小樽(国道5号線)…88km/100分

バス
・ニセコバス(小樽/千歳～ニセコ、他町内、近郊)
・北海道中央バス(札幌[高速]/千歳～ニセコ)
・道南バス(ルスツ(洞爺湖方面))

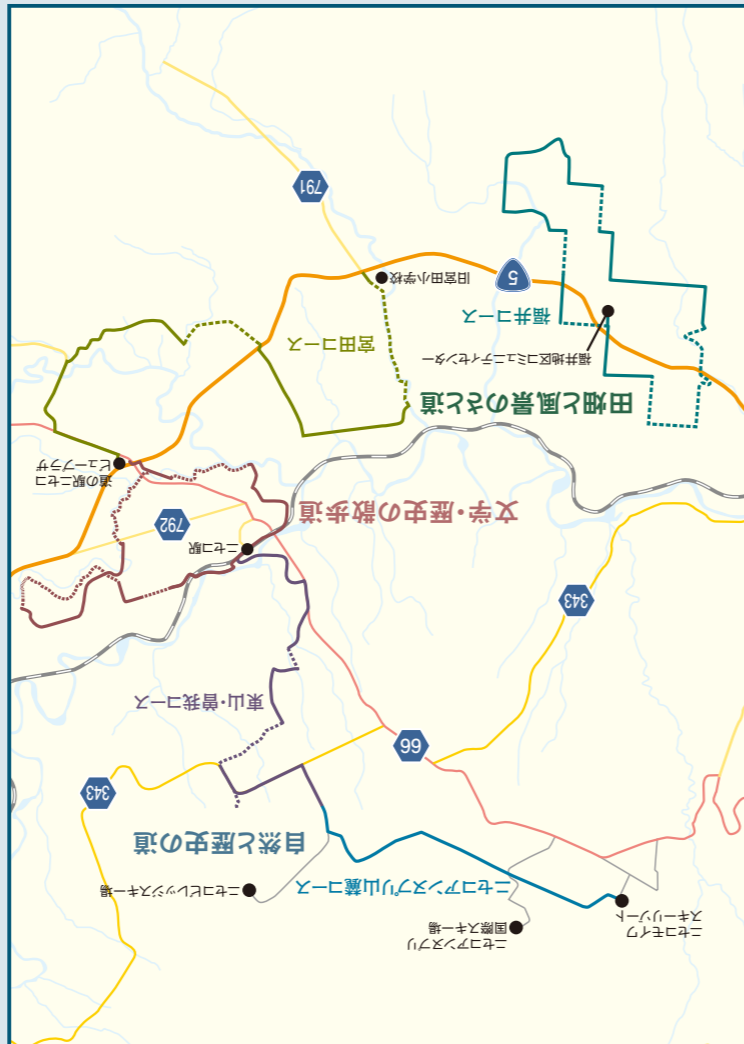
JR
・札幌駅→ニセコ駅
直通 平常時:2時間30分
・新千歳空港駅→ニセコ駅
札幌・小樽乗換え 平常時:約3時間30分
・函館駅→ニセコ駅
長万部乗換え 平常時:約3時間



問い合わせ先

ニセコ・ようていフットパス推進協議会事務局

〒048-1544 北海道虻田郡ニセコ町字元町77番地10 (株)ニセコリゾート観光協会
TEL 0136-44-2420 FAX0136-43-2050



ニセコの自然

羊蹄山やニセコ連峰、昆布岳などの山々に囲まれ、この山々を源とした中小の支流河川が尻別川に合流しています。標高差や地形、土地の利用方法により動植物・昆虫の分布も変化するため多様な自然を見ることができます。

ニセコ連峰

ニセコ積丹小樽海岸国立公園の一部。約20kmの山系で、1000mを超える峰頂が10座以上ある。コースから見られる主な山は東からニセコアンヌプリ・イワオヌプリ(1116m)・ニヌプリ(1080m)・チセヌプリ(1134m)など。

ニセコアンヌプリ(1308m)

ニセコ連山の東端にある最高峰。豊富な高山植物が天然の一大公園をなしている。冬は世界各国からスキーヤーが集まることでも有名。

羊蹄山(1898m)

山姿の美しさから日本百名山にも選ばれる秀峰。蝦夷富士とも称される。山頂付近のお花畑をはじめ動植物の種類が豊富で高山植物400余種類、野鳥130種以上が確認されている。

植物



カタクリ (4～6月開花:低地～山地)



シラカバ



ミズバショウ (4～6月開花:湿地)



ヤチダモ



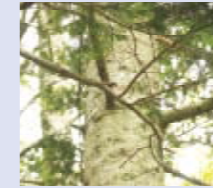
エゾリュウキンカ (4～6月開花:湿地)



ミスナラ



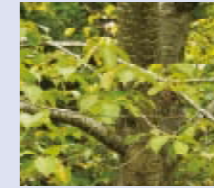
オオバナノエンレイソウ (5～6月開花:低地～亜高山帯)



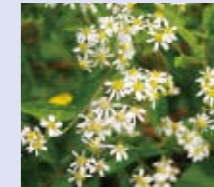
トドマツ



オオウバユリ (6～7月開花:山地～亜高山帯)



エゾヤマザクラ



エゾゴマナ (8～9月開花:山地～亜高山帯)

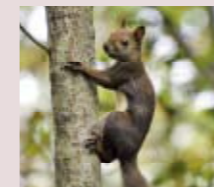


ナナカマド

動物



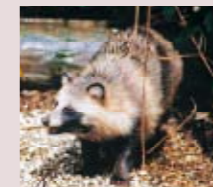
キタキツネ



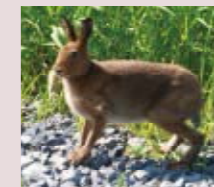
エゾリス



エゾシマリス



エゾタヌキ



エゾキウサギ



エゾサンショウウオ

鳥



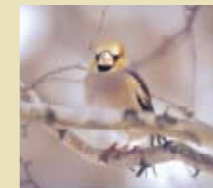
クロツグミ (林)



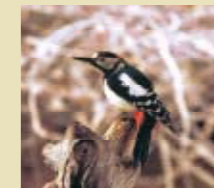
シジュウカラ (林・湿原)



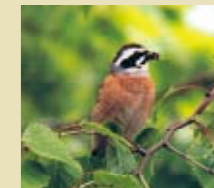
ヤマガラ (林)



シメ (林)



アカゲラ (森林)



ホオジロ (林・野原・河原)



町内循環バス「ふれあいシャトルバス」

中学生以上100円 小学生50円

(自転車は1台につき別途100円)

国道5号線と道道以外では停留所以外でも乗り降り自由。(乗車の際はバス進行方向の左側の安全な場所で早めに手を挙げてください。)また本コース内を走る「ニセコアンヌプリ線」は自転車の積載も可能です。(2台まで)

ふれあいシャトルバス アンヌプリ線			
	ニセコ駅	モイワスキー場	ニセコ駅
平日	9:30	9:54	10:14
	14:25	14:49	15:09
	15:59	15:23	16:43
休日 休日前	ニセコ駅	モイワスキー場	ニセコ駅
	9:48	10:12	10:32
	14:25	14:49	15:09



問合せ ニセコバス株式会社
TEL.0136-44-2001



ニセコグリーンバイク (NGB)

ニセコグリーンバイク(NGB)とは、ニセコに滞在される方が、より深くニセコの魅力を感じていただけるよう、無料で利用できる自転車をいくつかのステーションに配置し、健康でecoな旅行を推進します。

レンタルは申込書にサインするだけ(身分証必要)、どのステーションに返却しても構いません。(貸出台数には制限があります)



【ステーション】

- ヒルトンニセコビレッジ (TEL0136-44-1111)
- ホテル甘露の森 (TEL0136-58-3800)
- ニセコムルク工房 (TEL0136-44-3734)
- ホテルニセコいこいの村 (TEL0136-58-3111)
- ニセコ駅前温泉綺羅乃湯 (TEL0136-44-1100)
- 道の駅ニセコビューテラサ (TEL0136-43-2051)

※「ふれあいシャトルバス」「ニセコグリーンバイク」の情報は変更の可能性がございます。ご利用の際は、事前にお問い合わせください。